

# 4/26

土

藤枝キャンパス

# SCHEDULE

時間	内容	主なプログラム
9:00~ 9:30	受付	○大学紹介 ○入試紹介 ○体験授業 ○アリー入試の 事前面談
9:30~10:25	学部紹介/キャリア教育	○学食体験 ○個別相談 ○キャンパスツアー
10:35~11:20	体験授業 1・2・3	
①11:30~12:10	入試説明/学生相談	
②11:30~	アリー入試の事前面談	
12:10~ 希望者のみ	学食体験/個別相談/キャンパスツアー	

①、②のどちらかに  
ご参加ください  
事前面談は当日受付OK!

キャンパスツアーや個別相談に参加すると先輩とお話ができます。  
大学生活について気になることなどを聞いてみよう!

体験授業は、参加予約時  
に選択していただきます。

参加者には「オープンキャンパス  
参加証」をお渡しします!



## 体験授業

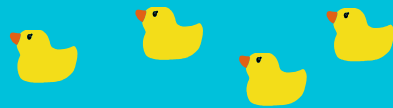
10:35~11:20

経営学部

- 体験授業①** 地域の産業を知って、自分の将来を考えよう **小泉 祐一郎 教授**
- 体験授業②** 生成AIを知って、これからの未来を考えよう! **永田 奈央美 教授**
- 体験授業③** どこで生きる? 誰と過ごす? まちと幸せと“自分らしさ”の話 **岩本 武範 教授**

オープンキャンパスを楽しもう!

## EVENT



### 01

#### Special キャンパスツアーで ガチャガチャ

キャンパスツアーに参加で豪華景品と  
オリジナルグッズが当たるガチャガチャに挑戦!



### 02

#### スペシャルメニュー 無料学食体験!

産大のおススメメニューを  
味わってください!  
デザートもあるよ♪



### 03

#### アリー入試の 事前面談

早期に進路を決め、  
残りの高校生活を充実させよう!



10:35~11:20

# 体験授業の概要！

経営学部



## 地域の産業を知って、自分の将来を考えよう

小泉祐一郎 教授

地域には、様々な産業がありますが、時代の流れとともに、産業を取り巻く環境が変化しており、産業も変化を続けています。地域の産業の成り立ちや、変化の状況を知ることは、自分の将来を考えるうえで、重要なことです。そして、新しい産業や働き方も注目されています。高校生の皆さんには、自分の将来の可能性を広げる機会になるよう大学生も交えて一緒に考えてみましょう！

## 生成AIを知って、これからの未来を考えよう！

永田 奈央美 教授

AIはもう特別なものではなく私たちの生活に深く関わっています。効率やスピードがこれまで以上に大切な時代では、AIを活用することがビジネス成功の鍵となっています。生成AIを取り入れれば仕事はより早く、そして楽に進めることができるようになります。そうは言っても、この急激な変化に対して一度にすべてのものを生成AIに委ねようとするには、少し勇気がいるかもしれません。初めの一步は、「何ができるの?」「どれくらい便利なの?」と興味を持ち、生成AIに触れてみるのだと思います。本体験授業を通して、これからの時代にどう向き合うべきか?そんな未来を考えるヒントになれば嬉しいです。

## どこで生きる?誰と過ごす?

### まちと幸せと“自分らしさ”の話

岩本 武範 教授

この講座では、「まちづくり」「幸せ」「脳科学」など、ちょっと知的で奥深いテーマを、ツッコミ満載の漫談スタイルで楽しくお届けします。

「どこで生きるか」を考えることは、「どう生きたいか」を見つけること。

今この場所で過ごす意味、自分らしさのヒントが、きっと見つかる45分です。

笑って、うなずいて、気づけば少し前向きになっている、そんな時間をぜひ一緒に。

